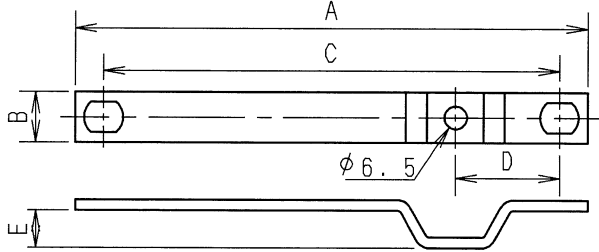
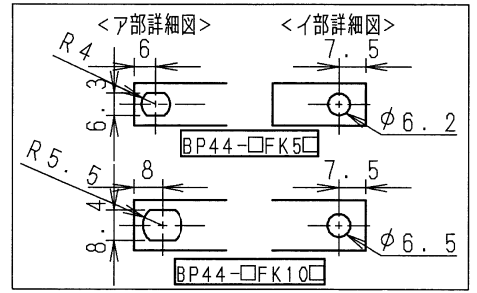


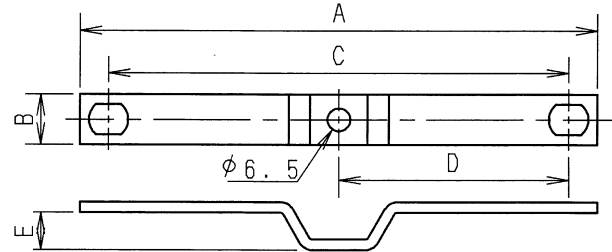
取扱説明書

分岐リード板 (協約形プレーカ用・フラットタイプ)

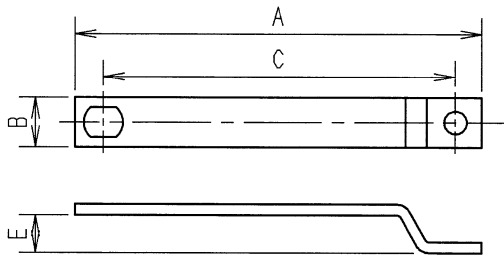
○ 概略寸法図



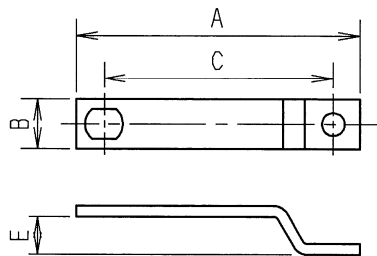
BP44-20FK10RT・40FK10RT



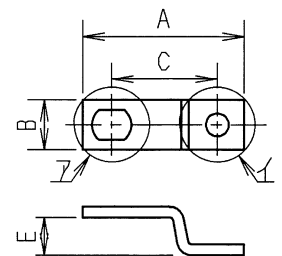
BP44-20FK10SS・40FK10SS



BP44-10FK5R・20FK5R・40FK5R
10FK10R・20FK10R・40FK10R



BP44-10FK5S・20FK5S・40FK5S
10FK10S・20FK10S・40FK10S



BP44-10FK5T・20FK5T・40FK5T
10FK10T・20FK10T・40FK10T

品名記号	A	B	C	D	E	t	備考	
BP44-10FK5R	98	12	84.5	-	10.5	2.0	主幹100A以下用	
10FK5S	68	"	54.5	-	"	"		
10FK5T	38	"	24.5	-	"	"		
20FK5R	113	12	99.5	-	10.5	2.0		主幹200A以下用
20FK5S	78	"	64.5	-	"	"		
20FK5T	43	"	29.5	-	"	"		
40FK5R	137	12	123.5	-	23	2.0		主幹400A以下用
40FK5S	93	"	79.5	-	"	"		
40FK5T	49	"	35.5	-	"	"		
10FK10R	100	14	84.5	-	10.5	3.0	主幹100A以下用	
10FK10S	70	"	54.5	-	"	"		
10FK10T	40	"	24.5	-	"	"		
20FK10RT	145	14	129	29.5	10.5	3.0	主幹200A以下用	
20FK10SS	"	"	"	64.5	"	"		
20FK10R	115	"	99.5	-	"	"		
20FK10S	80	"	64.5	-	"	"		
20FK10T	45	"	29.5	-	"	"		
40FK10RT	175	14	159	35.5	23	3.0	主幹400A以下用	
40FK10SS	"	"	"	79.5	"	"		
40FK10R	139	"	123.5	-	"	"		
40FK10S	95	"	79.5	-	"	"		
40FK10T	51	"	35.5	-	"	"		

協約形50AF分岐
協約形60AF分岐
(断面積24mm²)

協約形100AF分岐
(断面積42mm²)

○ 1セット内容

(単位: mm)

分岐リード板 100本、3点セムスなべ小ねじM6×14 100個 (□FK10RT・10SSを除く)
分岐リード板 20本、3点セムスなべ小ねじM6×14 20個 (□FK10RT・10SS)

危険

ねじサイズ	締め付けトルク値 N・m (kgf・cm)
M6	3.0~4.0 (30.6~40.8)

導電部のねじは確実に締め付けてください。ねじが緩んでいると発熱・火災の恐れがあります。