

製品  
News

新製品

発行No.

BQ-2026-06

発行月

2026年6月

アイセーバ省施工タイプ PEN-QT 新発売

労働人口の減少による労働力不足の解決に貢献するため施工性および安全性を向上させた、「アイセーバ省施工タイプ」を新発売します。

特長

**アース端子の速結化** : 負荷用接地線の接続を速結化することで配線時間の短縮及び保守性の向上に貢献。また、分岐長に合わせた配置により接地線の配線調整が容易。

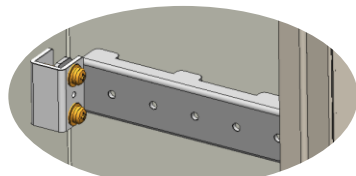
**主幹一次側端子台** : 主幹一次側に端子台を設けることにより入線接続作業性を向上。また、組替仕様としてスプリング端子形 TBZ-Qへの変更も可能。

**ガタースペース拡大** : 従来機種よりキャビネットの幅、深さを広くすることで配線作業性を向上。(PEN20-□□-QTJ(C)機種は幅のみ、PEN40-□□-QT(C)機種は除く)

**充電部保護の強化** : 保護板が開いた状態でも分電盤正面方向の充電部の露出がなく、保守作業における安全性を向上。

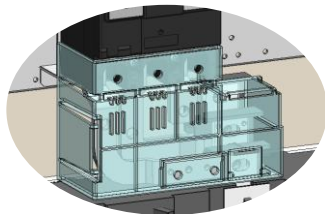
**配線支持の取り付け** : 組替仕様としてキャビネット側面に移動可能な配線支持の取り付けができ、配線作業性をさらに向上させることが可能。

配線支持の取り付け  
組替仕様



配線支持

充電部保護の強化

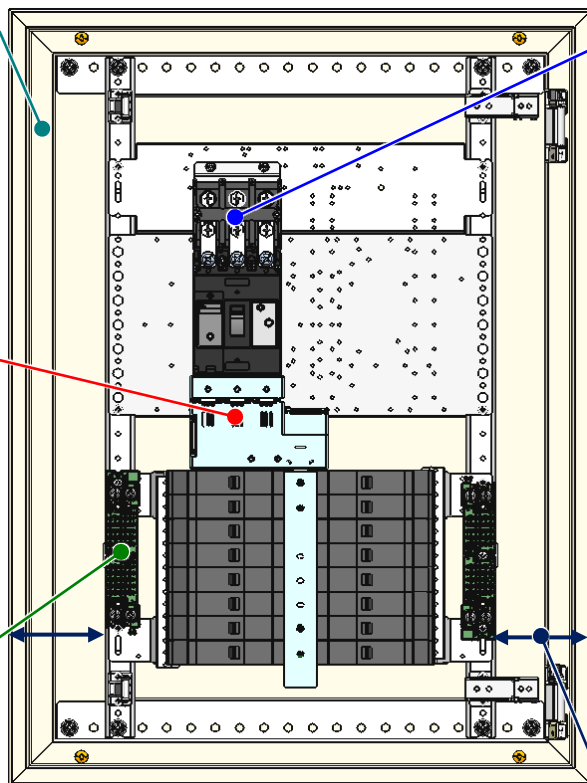


主幹リードバーカバー

アース端子の速結化

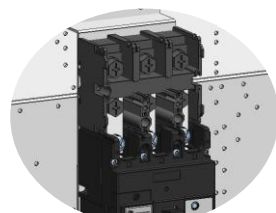


アース端子台QET



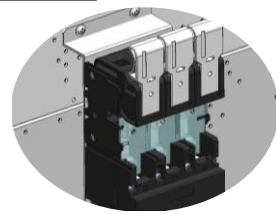
PEN15-16-QTJC  
(保護板取り外し状態)

主幹一次側端子台付き



主幹一次側端子台 (標準時)

組替仕様



スプリング端子形TBZ-Q (変更時)

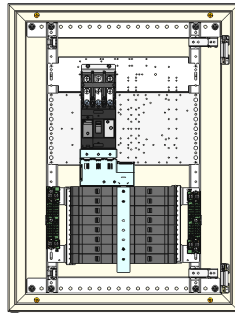
ガタースペース拡大

## 機種一覧

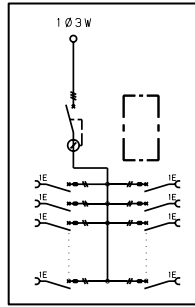
### 単相3線式

#### 分岐 プラグインスリム サーキットブレーカ

- 一次側プラグイン構造
- 二次側連結端子構造



PEN15-16-QTJC



PEN

屋内用  
保護等級  
片側 IP2XD

分岐  
ブレーカ

プラグインスリムサーキットブレーカ  
(PNX51TA 2P 1E 20A)

粉体塗装

屋内用 IP2XD

クリーム塗装  
クリーム色(2.5Y9/1)  
日産工P22-90B

ライトベージュ塗装  
LB色(5Y7/1)  
日産工P25-70B

- 負荷用接地端子台としてアース端子台QETを搭載しており、配線時間の短縮が可能です。

### 主幹60A

主幹：GE68NA 3P 60A (F100) (定格感度電流F(高速形)100mA)

納期 区分	分岐 回路数	予備 スペース	主幹 単3中性線欠相保護付 漏電ブレーカ 品名記号	標準価格 円	主幹 1次側端子台	外形寸法 mm			適用 キャビネット
						ヨコ	タテ	フカサ	
⑤	8	0	PEN6-08-QTC	128,000	3P 60A付	600	600	160	B16-66C
⑤	14	0	PEN6-14-QTC	153,000		〃	700	〃	B16-67C
⑤	22	0	PEN6-22-QTC	189,000		〃	800	〃	B16-68C
⑤	30	0	PEN6-30-QTC	224,000		〃	900	〃	B16-69C

### 主幹150A

主幹：GE158NA 3P 150A (F100) (定格感度電流F(高速形)100mA)

納期 区分	分岐 回路数	予備 スペース	主幹 単3中性線欠相保護付 漏電ブレーカ 品名記号	標準価格 円	主幹 1次側端子台	外形寸法 mm			適用 キャビネット
						ヨコ	タテ	フカサ	
⑤	16	0	PEN15-16-QTJC	200,000	3P 150A付	600	800	160	B16-68C
⑤	24	0	PEN15-24-QTJC	236,000		〃	900	〃	B16-69C
⑤	28	0	PEN15-28-QTJC	260,000		〃	1000	〃	B16-610C
⑤	36	0	PEN15-36-QTJC	298,000		〃	1100	〃	B16-611C
⑤	44	0	PEN15-44-QTJC	332,000		〃	1200	〃	B16-612C
⑤	52	0	PEN15-52-QTJC	374,000		〃	1400	〃	B16-614C

### 主幹250A

主幹：GE258NA 3P 250A (FV(高速形) (定格感度電流 100/200/500mA切換))

納期 区分	分岐 回路数	予備 スペース	主幹 単3中性線欠相保護付 漏電ブレーカ 品名記号	標準価格 円	主幹 1次側端子台	外形寸法 mm			適用 キャビネット
						ヨコ	タテ	フカサ	
⑤	20	0	PEN25-20-QTJC	301,000	LGT3P 250A付	600	1100	160	B16-611C
⑤	28	0	PEN25-28-QTJC	337,000		〃	1200	〃	B16-612C
⑤	36	0	PEN25-36-QTJC	379,000		〃	1400	〃	B16-614C
⑤	44	0	PEN25-44-QTJC	408,000		〃	〃	〃	〃

### 主幹400A

主幹：GE408NA 3P 400A (FV(高速形) (定格感度電流 100/200/500mA切換))

納期 区分	分岐 回路数	予備 スペース	主幹 単3中性線欠相保護付 漏電ブレーカ 品名記号	標準価格 円	主幹 1次側端子台	外形寸法 mm			適用 キャビネット
						ヨコ	タテ	フカサ	
⑤	28	0	PEN40-28-QTC	514,000	LGT3P 400A付	600	1600	200	B20-616C
⑤	44	0	PEN40-44-QTC	613,000		〃	1800	〃	B20-618C
⑤	60	0	PEN40-60-QTC	701,000		〃	2000	〃	B20-620C

- 上記品名記号はクリーム塗装です。ライトベージュ塗装(5Y7/1)は品名記号末尾の「C」を削除してください。

## 発売時期

2026年7月下旬予定

本文の価格には消費税は含まれていません。